

# КРАСКИ

## ВОДНО-ДИСПЕРСИОННЫЕ ДЛЯ МНОГОЭТАЖНЫХ ЖИЛЫХ КОМПЛЕКСОВ

### Серия ЭКО

- Потолочная
- Интерьерная
- Влагостойкая
- Моющаяся
- BLACK

### Преимущества

- Экологичность
- Экономичность
- Легкость в применении
- Широкий выбор цветов



# О КОМПАНИИ



Завод «НевоСтрой» предлагает высококачественные водно-дисперсионные краски, идеально подходящие для строительства многоэтажных жилых комплексов. Наши продукты сочетают в себе надежность, безопасность и экономичность, что гарантирует соответствие всем требованиям к финишной отделке МОП и жилых помещений.

Кроме того, мы производим грунтовки, обеспечивающие отличную адгезию и увеличивающие долговечность покрытия, а также лаки, придающие поверхностям блеск и защищающие их от механических воздействий.

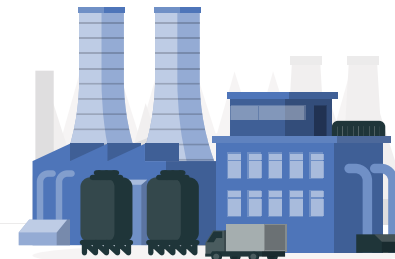
Специалисты завода «НевоСтрой» разрабатывают всю линейку продукции по оригинальной рецептуре под постоянным контролем технологической службы и сотрудников производственной лаборатории.

# ПРЕИМУЩЕСТВА

## ПРЕИМУЩЕСТВА ПРЕИМУЩЕСТВА ПРЕИМУЩ

### СОВРЕМЕННОЕ ПРОИЗВОДСТВО

Производственная мощность завода «НевоСтрой» в Санкт-Петербурге позволяет гарантировать поставки в установленные сроки необходимого объема материалов на строительные объекты – от коттеджа до многоэтажного жилого комплекса.



### ЛАБОРАТОРИЯ

Специалисты заводской лаборатории непрерывно контролируют качество сырья и выпускаемой продукции, выезжают на объекты с целью контроля технологических процессов. Каждая партия выпускаемой продукции проходит контроль качества и получает заводской сертификат. Гарантия на готовое покрытие составляет 5 лет! \*

### ДОСТАВКА

«НевоСтрой» обеспечивает доставку продукции на объект или склад заказчика специализированным транспортом, обеспечивающим необходимый температурный режим. При больших объемах для оптимизации ресурсов поставка может быть осуществлена партиями, обеспечивающими непрерывность работы на строительном объекте.



### ПЕРСОНАЛЬНЫЙ ПОДХОД

При размещении заказа за каждым клиентом закрепляется персональный менеджер отдела продаж «НевоСтрой», который осуществляет постоянный контроль за производством и отгрузкой продукции заказчику. Персональный менеджер курирует исполнение и сроки на каждом этапе – от размещения заказа до окончания работ по нанесению. При необходимости осуществляется шеф-монтаж, обучение по нанесению.

\*при условии соблюдения технологических процессов при нанесении и эксплуатации.

# Краски «НевоСтрой ЭКО»

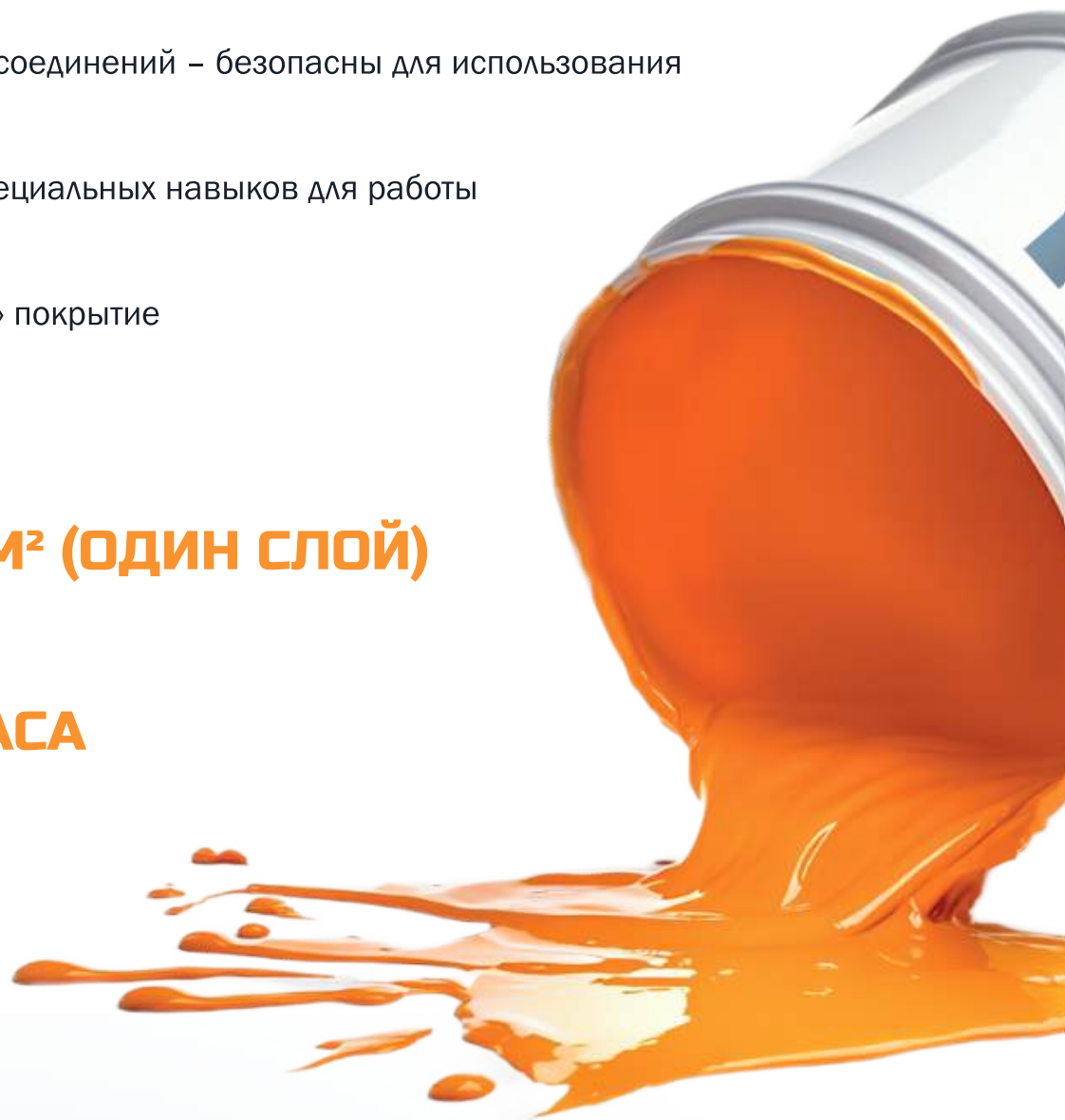
## Преимущества:

- Не содержат вредных веществ и летучих органических соединений – безопасны для использования
- Высокая укрывистость и долговечность
- Краски легко наносятся, быстро сохнут и не требуют специальных навыков для работы
- Широкий выбор цветов и оттенков
- Высокая паропроницаемость обеспечивает «дышащее» покрытие

**РАСХОД КРАСОК – 0,15 КГ/М<sup>2</sup> (ОДИН СЛОЙ)**

**ВРЕМЯ ВЫСЫХАНИЯ – 2 ЧАСА**

**УПАКОВКА – 14 КГ**



## «ПОТОЛОЧНАЯ ЭКО - матовая»

### Преимущества:

- **Отсутствие бликов.** Матовая поверхность не создает бликов, что позволяет скрыть мелкие дефекты и неровности потолка
- **Экологичность.** Водно-эмульсионная краска не содержит вредных веществ и практически не имеет запаха, что делает ее безопасной для использования в жилых помещениях
- **Легкость нанесения.** Краска легко наносится с помощью валика, кисти или краскопульта и быстро высыхает
- **Устойчивость к выцветанию.** Матовая краска сохраняет свой цвет на протяжении долгого времени, не выцветая под воздействием солнечных лучей

## «ИНТЕРЬЕРНАЯ ЭКО»

### Преимущества:

- **Гипоаллергенность.** Краска не содержит вредных летучих органических соединений
- **Не оставляет разводов, легко наносится на поверхность.** Это позволяет сократить время на работу и обеспечивает эффективность процесса
- **Высокая укрывистость.** Создает ровное, гладкое покрытие. Скрывает мелкие неровности
- **Широкая цветовая палитра.** Позволяет подобрать идеальный цвет для любого помещения и дизайна интерьера

## «ВЛАГОСТОЙКАЯ ЭКО»

### Преимущества:

- **Влагостойкость.** Устойчива к воздействию влаги, идеально подходит для помещений с умеренной и повышенной влажностью – например, для ванных комнат и кухонь
- **Экологичность.** Содержит только безопасные компоненты
- **Легкость нанесения, экономичный расход**
- **Устойчивость к загрязнениям**
- **Широкая палитра цветов.** Может быть выполнена в различных цветовых решениях, что позволяет подобрать оттенок под любой интерьер

## «МОЮЩАЯСЯ ЭКО»

### Преимущества:

- **Высокая эксплуатационная нагрузка** – идеально подходит для помещений, где требуется частая уборка и поддержание чистоты (места общего пользования, общественные и медицинские помещения, офисы, рестораны, кафе)
- **Долговечность.** Обеспечивает длительный срок службы без необходимости частого обновления
- **Простота нанесения.** Легко наносится на поверхность, обеспечивая равномерное покрытие без разводов



# BLACK 9005 – матовая (RAL 9005)

## Преимущества:

- Глубокий матовый черный цвет
- Готова к применению
- Высокая укрывистость и долговечность
- Подходит для помещений с умеренной влажностью



# Грунтовки «НевоСтрой»



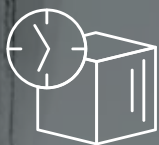
## Преимущества:

- Повышает адгезию краски
- Увеличивает срок эксплуатации финишного покрытия



## Рекомендации по применению:

- Перед применением тщательно перемешать
- Применять при температуре окружающей среды не ниже +5 °С
- Наносят на чистые сухие поверхности кистью, валиком или краскораспылителем. Время высыхания 1 час при температуре +20 °С
- Инструмент после окончания работ промыть теплой водой до высыхания грунтовки



## Хранение и транспортировка:

Хранить в плотно закрытой таре отдельно от пищевых продуктов, в недоступном для детей месте, при температуре не ниже +5 °С. Беречь от прямых солнечных лучей.



# ГРУНТОВКА «СТРОИТЕЛЬНАЯ»

Водно-дисперсионная грунтовка может использоваться для внутренних работ на различных типах поверхностей. Надежно укрепляет поверхность основания, снижает ее впитывающую способность, обеспечивает экологическую безопасность и может применяться на поверхностях с подогревом.

## Основные характеристики:

- Прочное сцепление с различными материалами (бетон, гипсокартон, кирпич)
- Легкость нанесения и быстрое высыхание

# ГРУНТОВКА «УКРЕПЛЯЮЩАЯ»

Грунтовка укрепляет основания с нормальным и повышенным водопоглощением, а также слабые, осыпающиеся поверхности. После высыхания грунтовка создает прозрачное покрытие, которое связывает пыль и закрепляет рыхлые частицы основания.

## Основные характеристики:

- Грунтовка подходит для обработки поверхностей после удаления старых покрытий
- Может наноситься на различные материалы, такие как бетон, штукатурка, гипсокартон
- Грунтовка способна прочно связывать частицы основания даже при однослойном нанесении
- Улучшает адгезию (сцепление) между поверхностью и последующим покрытием
- Выравнивает впитывающую способность поверхности, что способствует равномерному распределению финишного покрытия и снижению его расхода
- Экологичность. Не имеет запаха, нетоксична и безопасна для окружающей среды



# ГРУНТОВКА «КОНЦЕНТРАТ» 1:5

Грунтовка «Концентрат» укрепляет старые, рыхлые и осыпающиеся основания.

## Особенности использования:

Концентрат разводится водой в пропорции от 1:1 до 1:5 в зависимости от типа поверхности и вида выполняемых работ

### Основные характеристики:

- Улучшает впитывающие свойства основания, снижает расход финишных покрытий
- Укрепляет слабые основания
- Без запаха, нетоксичен, пожаровзрывобезопасен
- Экологически безопасен

# ГРУНТОВКА «СУПЕРКОНЦЕНТРАТ» 1:10

Грунтовка «Суперконцентрат» 1:10 используется для влагоизоляции различных типов поверхностей: бетона, кирпича, гипсокартона, штукатурки и других минеральных поверхностей.

Подходит для помещений с высокой влажностью: ванные комнаты, санузлы, подвалы, технические помещения.

## Особенности использования:

Концентрат разводится водой в соотношении от 1:1 до 1:10 в зависимости от типа поверхности и вида выполняемых работ

### Основные характеристики:

- Улучшает впитывающие свойства основания и снижает расход финишных покрытий
- Без запаха, нетоксичен, пожаровзрывобезопасен
- Экологически безопасен
- Содержит антисептики (фунгициды)
- Защищает поверхность от гниения, плесени и грибка

# ГРУНТОВКА «ВЛАГОСТОП»

Грунтовка для внутренних и наружных работ обеспечивает защиту от влаги, предотвращает появление плесени, улучшает адгезию между основанием и последующими покрытиями.

## Основные характеристики:

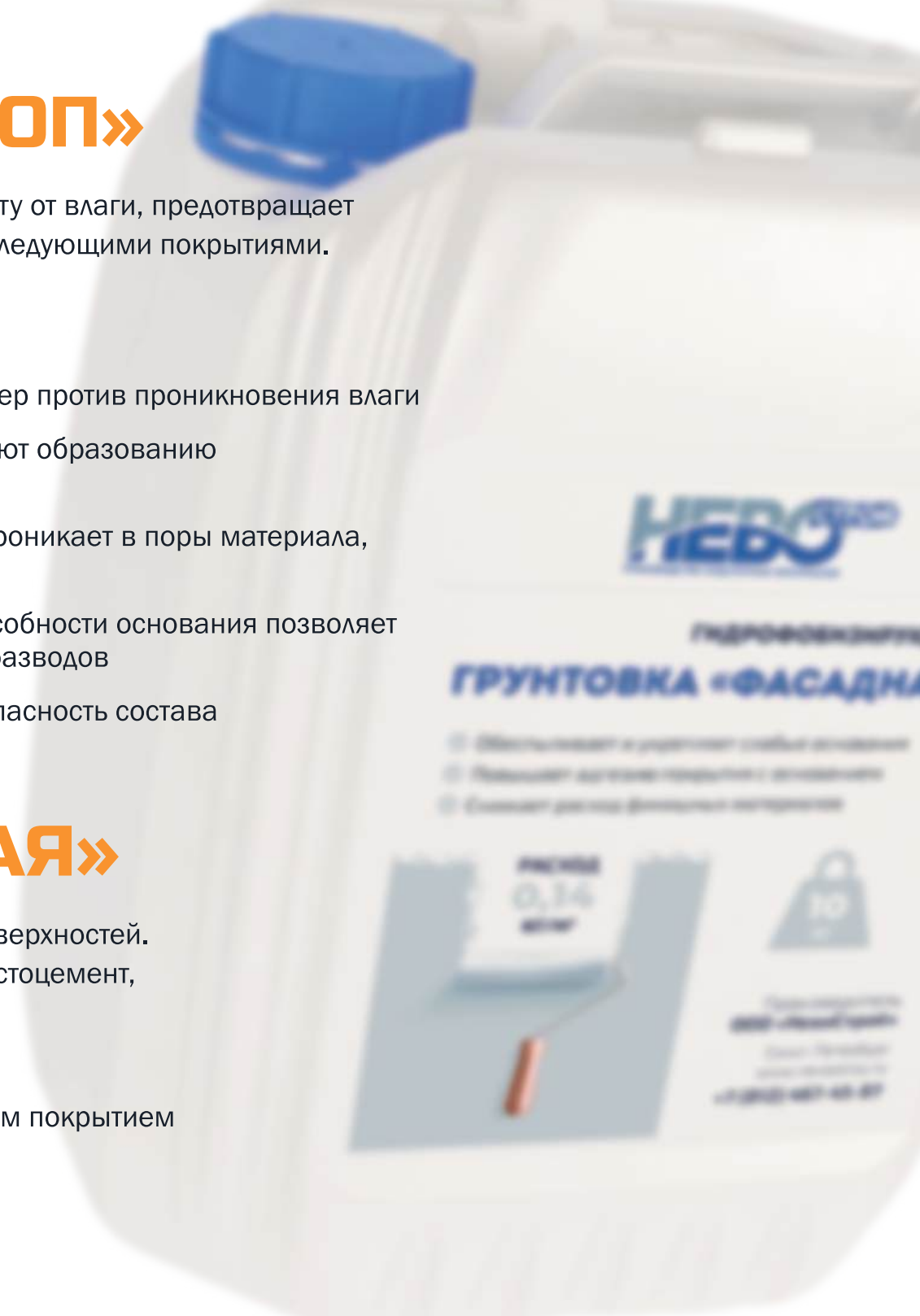
- **Повышение водостойкости.** Грунтовка создает защитный барьер против проникновения влаги
- **Защита от плесени.** Активные компоненты состава препятствуют образованию и распространению грибков и плесени
- **Проникающая и укрепляющая способность.** Состав глубоко проникает в поры материала, укрепляет его структуру и снижает риск разрушения
- **Равномерность нанесения.** Выравнивание впитываемой способности основания позволяет последующим покрытиям ложиться равномерно, без пятен и разводов
- **Отсутствие органических растворителей.** Экологическая безопасность состава делает его подходящим для применения в жилых помещениях

# ГРУНТОВКА «ФАСАДНАЯ»

Грунтовка используется при подготовке к покраске фасадных поверхностей. Материал может наноситься на кирпич, штукатурку, бетон, асбестоцемент, гипсокартон и другие основания.

## Основные характеристики:

- **Улучшает адгезию** (сцепление) между основанием и финишным покрытием (лакокрасочными материалами)
- **Обеспечивает экономичный расход краски**





**ПРОФЕССИОНАЛЬНУЮ КОНСУЛЬТАЦИЮ ПО СРОКАМ, ОБЪЕМАМ ПОСТАВКИ,  
УЧАСТИИ В ТЕНДЕРАХ И ДРУГИМ ВОПРОСАМ  
ВЫ МОЖЕТЕ ПОЛУЧИТЬ У НАШИХ СПЕЦИАЛИСТОВ:**

**Контакты:**



+7 (812) 467-45-87  
+7 (911) 920-05-54



[zakaz@nevostroy.ru](mailto:zakaz@nevostroy.ru)



[www.nevostroy.ru](http://www.nevostroy.ru)



194044 Россия, Санкт-Петербург,  
Чугунная улица, дом 4А

